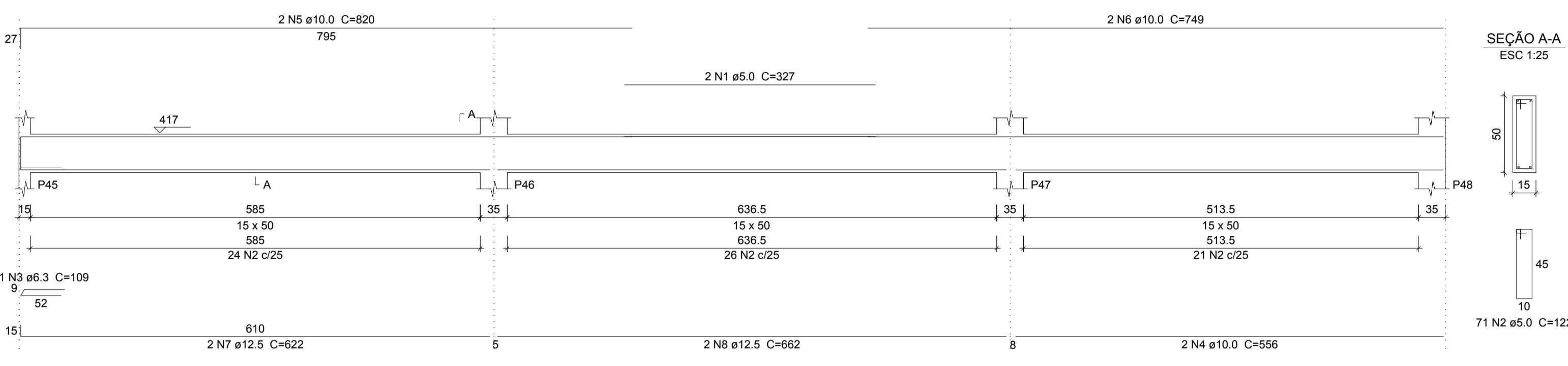
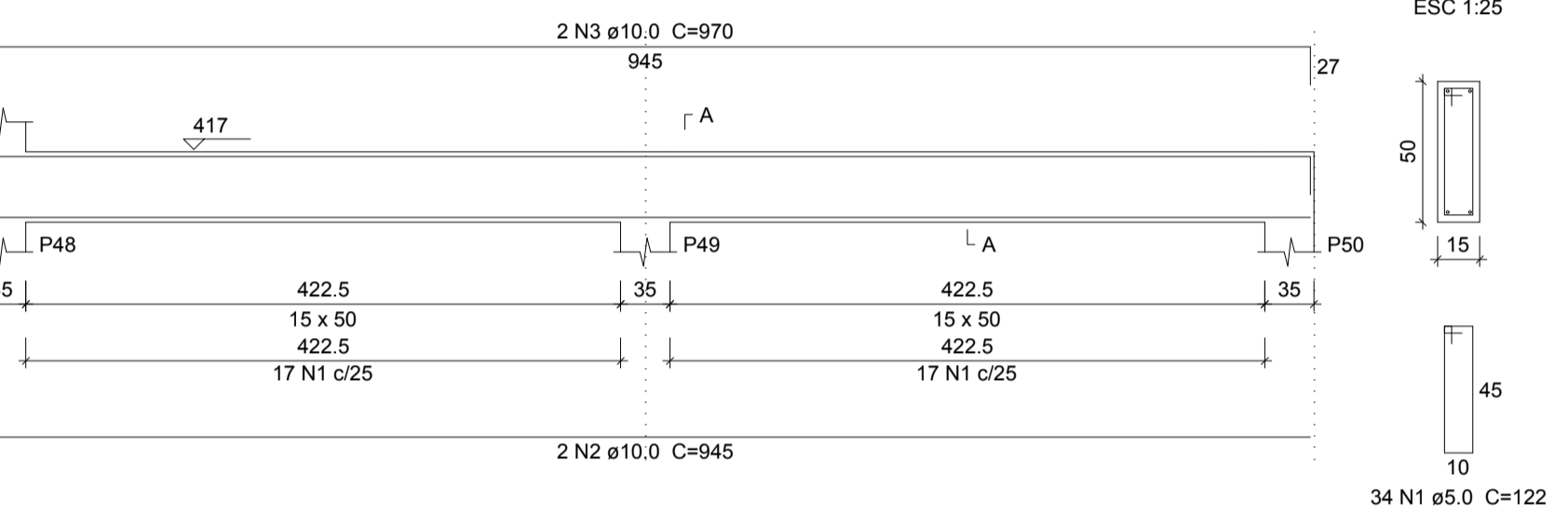


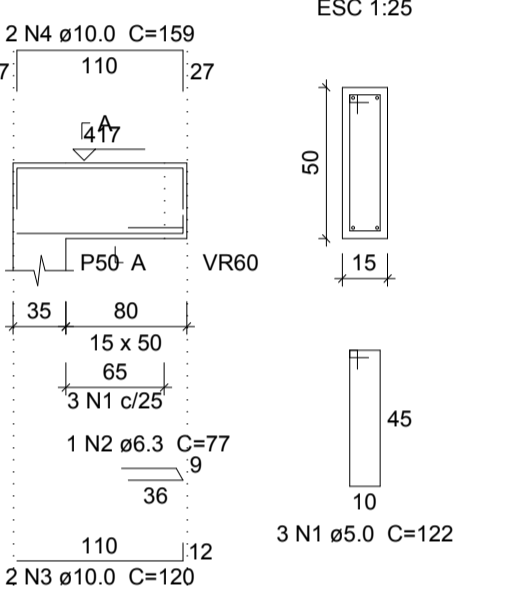
### VR10



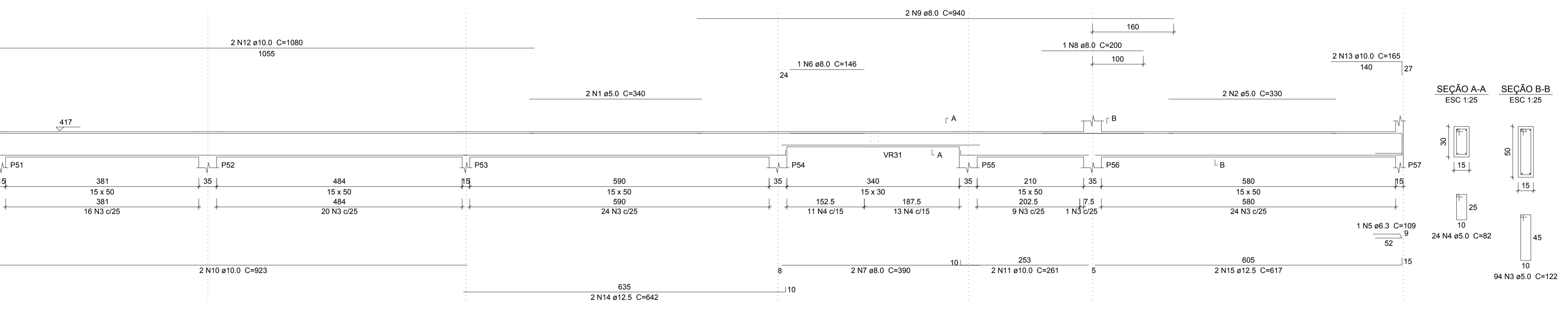
### VR11



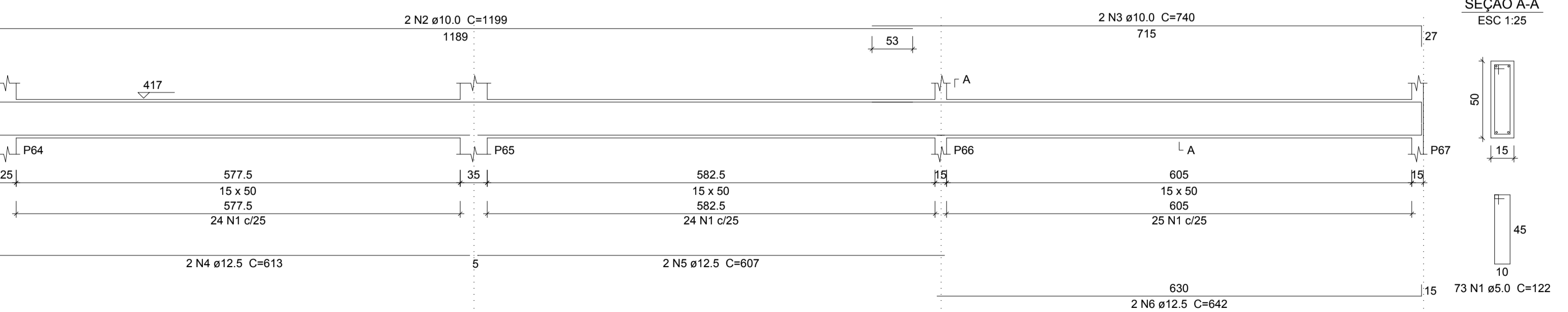
### VR12



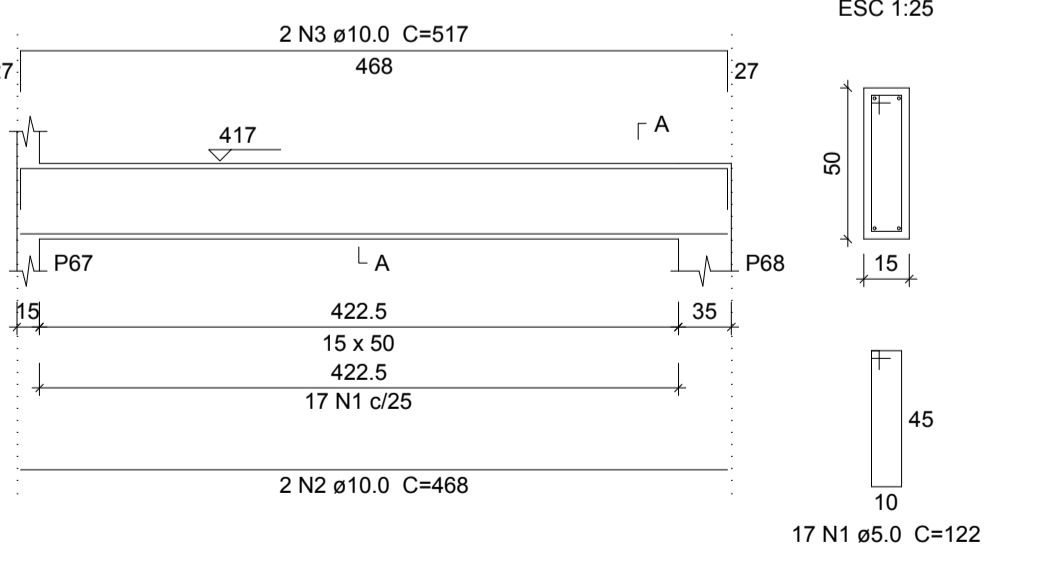
### VR13



### VR15



### VR16



### Relação do aço

ELEMENTO	AÇO	N	DIAM	Q	UNIT (cm)	C.TOTAL (cm)
VR10	CA60	1	5.0	2	327	654
	CA60	2	5.0	71	122	8622
	CA50	3	6.3	1	109	109
	CA50	4	10.0	2	556	1112
	CA50	5	10.0	2	820	1640
	CA50	6	10.0	2	749	1498
VR11	CA50	7	12.5	2	622	1244
	CA50	8	12.5	2	652	1324
	CA60	1	5.0	34	122	4148
	CA50	2	10.0	2	945	1890
	CA50	3	10.0	2	970	1940
	CA60	1	5.0	3	122	366
VR12	CA50	2	6.3	1	77	77
	CA50	3	10.0	2	120	240
	CA50	4	10.0	2	159	318
	CA60	1	5.0	2	340	680
	CA60	2	5.0	2	330	660
	CA60	3	5.0	94	122	11468
VR13	CA60	4	5.0	24	82	1968
	CA50	5	6.3	1	109	109
	CA50	6	8.0	1	146	146
	CA50	7	8.0	2	390	780
	CA50	8	8.0	1	200	200
	CA50	9	8.0	2	940	1880
	CA50	10	10.0	2	923	1846
	CA50	11	10.0	2	261	522
	CA50	12	10.0	2	1080	2160
	CA50	13	10.0	2	165	330
	CA50	14	12.5	2	642	1284
	CA50	15	12.5	2	617	1234
	CA60	1	5.0	73	122	8906
	CA50	2	10.0	2	1199	2398
	CA50	3	10.0	2	740	1480
VR15	CA50	4	12.5	2	613	1226
	CA50	5	12.5	2	607	1214
	CA50	6	12.5	2	642	1284
VR16	CA60	1	5.0	17	122	2074
	CA50	2	10.0	2	468	936
	CA50	3	10.0	2	517	1034

### Resumo do aço

AÇO	DIAM	C.TOTAL (m)	PESO (kg)
CA50	6.3	3	0.7
CA50	8.0	30.1	11.9
CA50	10.0	193.5	119.3
CA50	12.5	88.1	84.9
CA60	5.0	395.9	61
<b>PESO TOTAL</b>			
CA50		216.7	
CA60		61	

Vol. de concreto total (C-25) = 5.9 m³  
Área de forma total = 90.7 m²

TIPO DA OBRA:	REESTRUTURAÇÃO DA ESCOLA ESTADUAL JOSE ALVES BEZERRA
PROPRIETÁRIO CPF OU CGC:	PREFETURA MUNICIPAL DE PORTO DOS GAÚCHOS
LOCAL E INSCRIÇÃO CADASTRAL:	Endereço: Av. Guilherme Meyer Município de Porto dos Gaúchos - MATO GROSSO
AUTOR DO PROJETO: CREA:	Evelin Luani Montagna MT 039125
RESPONSÁVEL TÉCNICO: CREA:	Evelin Luani Montagna MT 039125
ESCALA: INDICADA	DATA: OUT/2019
DESENHO:	ASSUNTO: PROJETO ESTRUTURAL: PLANTA DE ARMAÇÃO DAS VIGAS VR10,VR11,VR12,VR13,VR15,VR16
FOLHA Nº <b>37/45</b>	
E S T A T I S T I C A	
ÁREAS:	% DE OCUPAÇÃO
VER PROJETO ARQUITETÔNICO	TÉRREO DEMAIS PAV.
	COEF. APROVEIT.
	Nº DE PISOS
	<b>01</b>